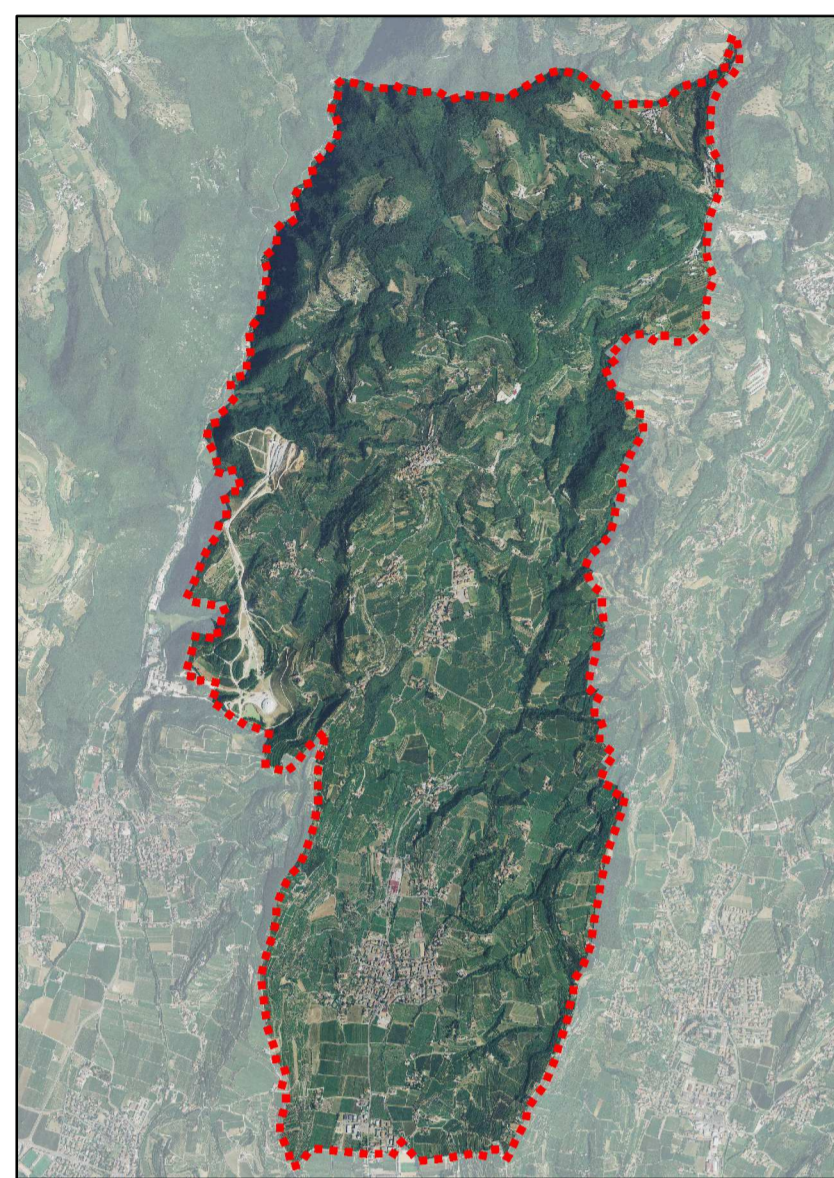


CARTA DELLA TRASFORMABILITA'

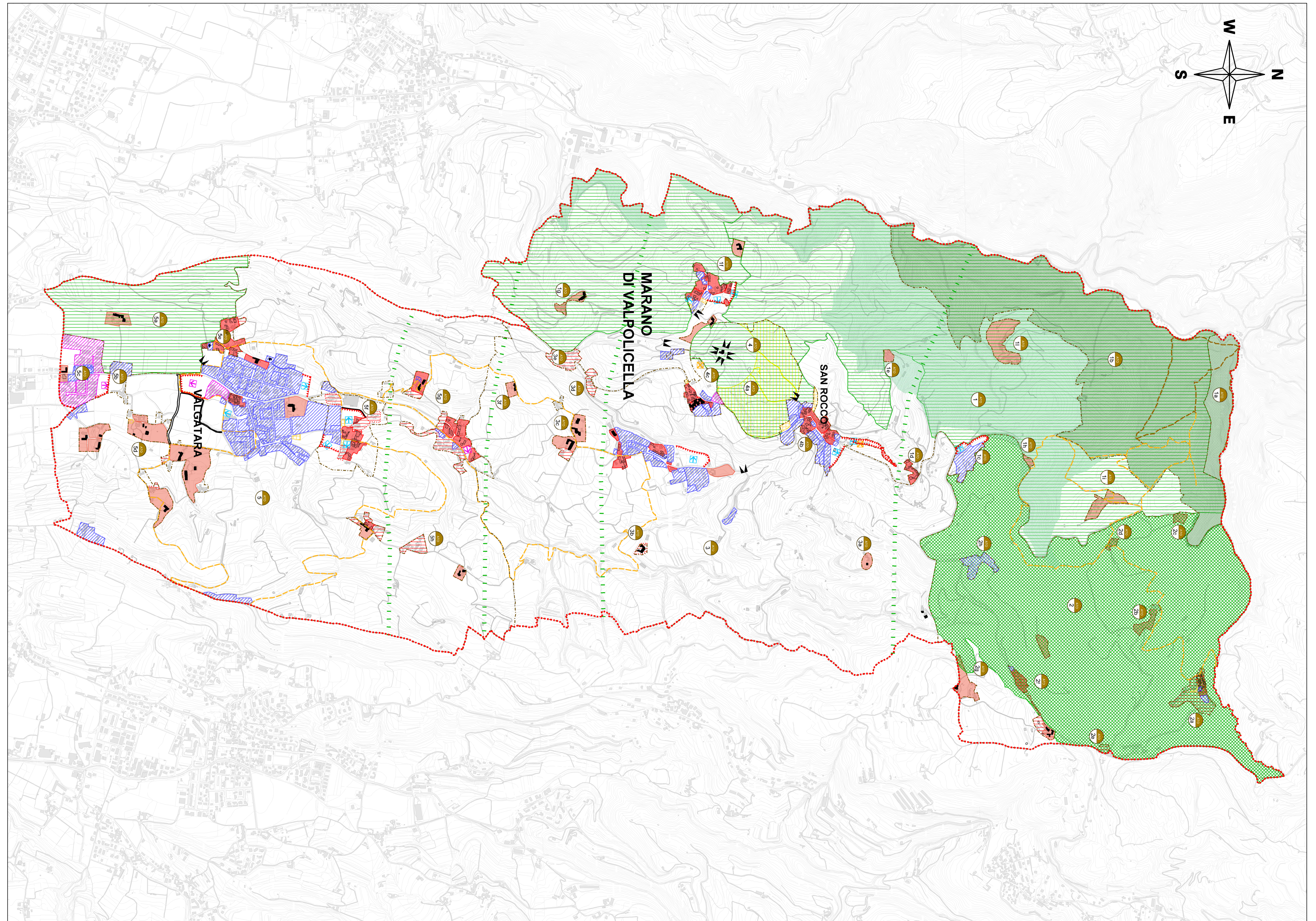


Sindaco
ing. Simone Venturini
 Segretario Comunale
dott.ssa Daniela Stagnoli
 Responsabile dell'Ufficio Urbanistica ed Edilizia Privata
geom. Paola Perantoni
 Regione Veneto
 Direzione Urbanistica
 (Art. 15 L.R. 11/2004)
 Progettista
arch. Giorgio Forti

Giorgio Forti architetto
 via Girolamo Dai Libri n° 28 - 37131 Verona
 tel. 045 521852 - e-mail architetto@giorgioforti.191.it

Marano di Valpolicella (Vr), Maggio 2014

LEGENDA	N.T.A.
	Ambiti naturali di interesse comunale Art. 9 - 24
	Ambiti territoriali cui attribuire i corrispondenti obiettivi di tutela, riqualificazione e valorizzazione Art. 22 - 23
	Ambiti territoriali cui attribuire i corrispondenti obiettivi di tutela, per la presenza di siti archeologici Art. 5
	Edifici o complessi di valore monumentale testimoniale Art. 6 - 13
	Edifici con grado di protezione Art. 6 - 13
	Coni visuali Art. 21
Elementi strategici lineari	
	Sedi viarie di progetto Art. 52
	Percorsi storico-naturalistici ciclo-pedonali Art. 53
	Escursioni storico-naturalistiche Art. 53
Ambiti Territoriali Omogenei	
	Perimetro ATO e SubATO Art. 38
	Codice ATO (Si rimanda alla Tavola 4.1 per la nomenclatura specifica) Art. 38
	Codice Sub-ATO (Si rimanda alla Tavola 4.1 per la nomenclatura specifica) Art. 38



LEGENDA	N.T.A.
	Confine comunale
Azioni strategiche	
	Centri storici Art. 12 - 26
	Aree di urbanizzazione consolidata residenziale Art. 34
	Aree di urbanizzazione consolidata industriale-artigianale Art. 34
	Linee preferenziali di sviluppo residenziale Art. 42 - 43
	Linee preferenziali di sviluppo produttivo Art. 42 - 43
	Centri storici rurali Art. 12 - 26
	Zona di riqualificazione dell'ambito agricolo (avente caratteristiche di edificazione diffusa) Art. 44
	Limiti fisici alla nuova edificazione Art. 43
	Servizi ed attrezzature di interesse comune di progetto Art. 41
	Elementi di degrado Art. 34
Valori e tutele	
	Rete ecologica locale. Area Nucleo Art. 51
	Rete ecologica locale. Corridoio principale Art. 51
	Rete ecologica locale - Corridoio ecologico secondario Art. 51

LEGENDA	N.T.A.
	Confine comunale
Azioni strategiche	
	Centri storici Art. 12 - 26
	Aree di urbanizzazione consolidata residenziale Art. 34
	Aree di urbanizzazione consolidata industriale-artigianale Art. 34
	Linee preferenziali di sviluppo residenziale Art. 42 - 43
	Linee preferenziali di sviluppo produttivo Art. 42 - 43
	Centri storici rurali Art. 12 - 26
	Zona di riqualificazione dell'ambito agricolo (avente caratteristiche di edificazione diffusa) Art. 44
	Limiti fisici alla nuova edificazione Art. 43
	Servizi ed attrezzature di interesse comune di progetto Art. 41
	Elementi di degrado Art. 34
Valori e tutele	
	Rete ecologica locale. Area Nucleo Art. 51
	Rete ecologica locale. Corridoio principale Art. 51
	Rete ecologica locale - Corridoio ecologico secondario Art. 51